

## INTRODUCTION

### QU'EST-CE QUE LE FORMAT MP3/WMA ?

Les fichiers de format MP3/WMA sont compressés en fichiers audio numériques, que les usagers peuvent écouter avec une qualité proche du CD audio.

Les fichiers audio peuvent être compressés en fichiers de format MP3/WMA. Ils sont ainsi utilisables pour les transmissions internet grâce à leur taille compacte et peuvent être stockés dans un appareil portable audio. Les utilisateurs peuvent, par exemple, enregistrer leur propre album musical préféré, le stocker sur la carte mémoire flash d'un lecteur audio numérique.

### QU'EST-CE QUE L'AUDIO PLAYER ?

Cet audio player numérique est un appareil portable et léger, qui peut être utilisé pour les fichiers de musique playback MP3/WMA et les fichiers ADPCM (WAV) d'enregistrement/playback. Il peut aussi être utilisé comme un connecteur à un PC.

Vous pouvez apprécier la qualité musicale du CD sans l'inconvénience d'avoir à porter un lourd lecteur de CD. Les fichiers numériques de musique accessibles par ce lecteur sont stockés dans la carte flash ou la carte mémoire. Cela signifie que le lecteur n'a pas de parties détachables et que la musique ne sautera donc jamais pendant la lecture.

En outre, il peut être reconnu comme une commande amovible portable lorsqu'il est connecté à un PC ou à un portable par l'interface USB.

### ELEMENTS LIVRES

Veillez vérifier les éléments suivants dans l'emballage :

- Lecteur audio numérique (incorporé)
- Ecouteurs
- Câble USB
- Manuel d'utilisation
- CD d'installation du driver
- Sac de transport
- Carte SM / MMC / SD (en option)

## ATTENTION

1. Selon la loi du copyright, l'utilisateur a l'obligation d'obtenir la licence avant d'écouter ou d'enregistrer de la musique protégée par copyright, sauf pour un **usage personnel**. C'est à dire si vous réalisez **un seul enregistrement** pour votre usage personnel à votre domicile. **Cela concerne aussi les fichiers musicaux sur internet !**
2. A partir du moment où vous donnez une seule copie à un tiers, vous distribuez ou dupliquez de la musique et cet usage n'est plus personnel, vous devez donc tout d'abord obtenir une licence.

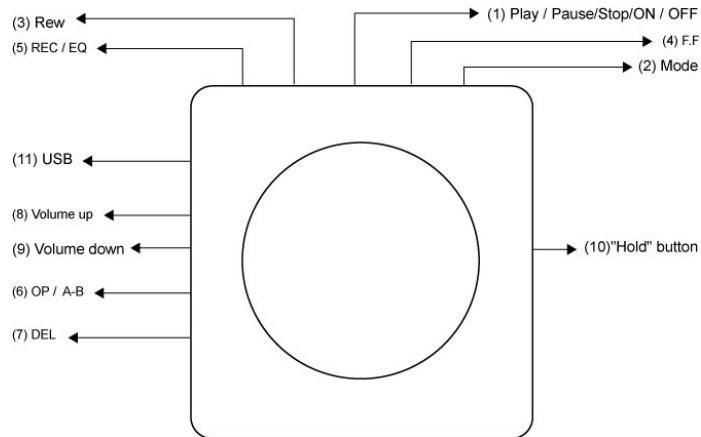
## PRECAUTIONS

Le fournisseur n'a pas l'obligation de gérer les plaintes si le produit cesse de fonctionner correctement à cause d'un mauvais usage du produit, parce qu'il est tombé, a été sujet à de violentes vibrations, à des températures extrêmes ou si le boîtier a tenté d'être ouvert, sauf pour replacer les batteries.

1. Les vibrations normales n'affectent pas la lecture de l'appareil. De plus, une chute ou un choc peut causer un dommage au produit.
2. Le produit ne résiste à l'eau. Tremper le produit peut causer des dommages.
3. Ne pas laver l'appareil avec des produits chimiques tels que diluant, benzène et alcool, qui peuvent abîmer la surface.
4. Ne pas placer l'appareil dans un endroit de haute humidité ou proche d'une source de chaleur.
5. D'inattentionnelles décharges électrostatiques peuvent éteindre ou abîmer l'appareil. Vous devez enlever puis remettre les batteries pour les recharger.

## REGLAGES & PRESENTATION

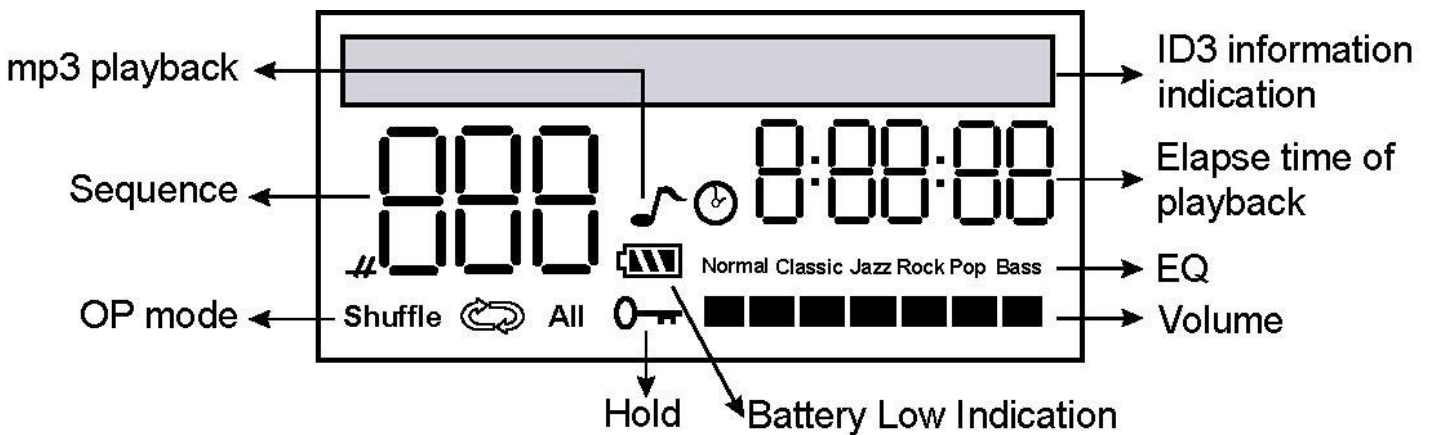
Type SD /type SD avec FM



### DEFINITION-CLES

No	Key	Description
(1)	▶    / ■	1) Allumer l'appareil 2) Appuyer sur la touche Lecture 3) Appuyer sur la touche Pause 4) Appuyer sur la touche Arrêt 5) Eteindre l'appareil
(2)	MODE	Choisir entre le mode Lecture et le mode Vocal
(3)	◀◀ REW	1) Tenir appuyer sur le mode Recherche arrière 2) Appuyer et relâcher pour revenir aux chansons précédentes
(4)	▶▶ FF	1) Tenir appuyer sur le mode Avance 2) Appuyer et relâcher pour aller aux chansons suivantes
(5)	REC / EQ	1) Enregistrer une voix extérieure grâce au mode Vocal 2) Sélectionner le point d'égalisation dans le mode Musique
(6)	OP / A-B	1) Appuyer pour modifier les séquences playback dans ce mode 2) Appuyer sur la touche de fonction A-B dans le mode Playback
(7)	DEL	Supprimer la musique ou les fichiers vocaux
(8)	VOL +	Augmenter le volume
(9)	VOL -	Diminuer le volume
(10)	HOLD	Faire glisser la touche de verrouillage pour éviter un contact non intentionnel

### COMPRENDRE LES INFORMATIONS DE L'ECRAN LCD



## COMMENT ECOUTER DE LA MUSIQUE

### POUR ALLUMER

Appuyer sur la touche ► || / ■ pour allumer l'appareil.

Si la carte mémoire a été insérée correctement, vous pouvez accéder à la fois aux données de la mémoire flash fournie et à celles de la carte mémoire.

Lorsque l'appareil a été mis en marche et que des fichiers au format MP3 / WMA se trouvent dans la mémoire flash ou dans la carte mémoire, la piste numéro 001 et le titre de la première chanson vont apparaître sur l'écran LCD (Si le titre de la première chanson n'a pas été spécifié, aucun caractère n'apparaîtra sur la section d'information ID3). Sinon, la piste numéro 000 apparaîtra.

### POUR ETEINDRE

Tenir appuyée la touche ► || / ■ pendant deux secondes pour éteindre l'appareil. Noter que si l'appareil ne réagit pas pendant cinq secondes, il s'éteindra automatiquement.

### ECOUTER DES DOSSIERS STOCKES

Lorsque l'appareil n'est pas opérationnel, pressez la touche ► || / ■ pour commencer la fonction Playback.

### FONCTIONS PAUSE ET ARRET PENDANT LA LECTURE

Tenir appuyée la touche ► || / ■ pendant deux secondes pour arrêter le Playback.

Appuyer sur la touche ► || / ■ pour suspendre la fonction Playback.

Appuyer de nouveau sur la touche ► || / ■ pour restaurer la fonction Playback.

### AVANCE RAPIDE

Tenir appuyée la touche ►► ( FF ) pour déclencher une avance rapide pendant la lecture.

### RETOUR




Tenir appuyée la touche ◀◀ ( Rew ) pour déclencher un retour arrière rapide pendant la lecture.

### SELECTIONNER DES FICHIERS

Appuyer sur les touches ►► ( FF ) ou ◀◀ ( Rew ) et relâcher pendant 1.5 secondes pour sélectionner le prochain ou le précédent fichier musical dans la mémoire flash ou dans la carte mémoire.

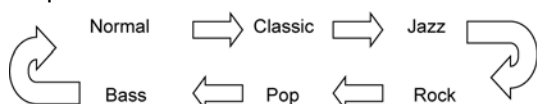
### OP

Lorsque l'appareil n'est pas opérationnel (mode veille), appuyez sur la touche **OP** pour aller d'une séquence playback à une autre :

Symbole	Description
PAS DE SIGNE	Playback séquentiel
	Répétition de la chanson playback
 Tous	Répéter la lecture de toutes les chansons de la mémoire flash intégrée et de la carte mémoire
Démarche	Unique lecture arbitraire de toutes les chansons de la mémoire flash intégrée et de la carte mémoire
Démarche  Tous	Continue lecture arbitraire de toutes les chansons de la mémoire flash intégrée et de la carte mémoire

### POINT D'EGALISATION

Appuyez sur la touche **REC/EQ** pour sélectionner le mode suivant pour la musique playback. Le cycle de sélection de la séquence est le suivant :



### A — B RACCOURCI

Une fois que l'appareil est en mode Playback, appuyez sur la touche **OP** pour déclencher la fonction A – B et activer le point de départ. Veuillez appuyer de nouveau pour activer le point final du raccourci A – B et commencer à jouer la sélection du contenu. Lorsque les contenus ont été sélectionnés, appuyez sur la touche OP pour annuler le raccourci A – B et restaurer le playback.

NOTE : Vous pouvez seulement opérer le raccourci sans le fichier musical.

## CLE DE VERROUILLAGE

Glissez sur la touche **Hold** pour verrouiller toutes les touches ci-dessus.

## COMMENT ENREGISTRER / ECOUTER DES FICHIERS DVR

### POUR ALLUMER

Appuyez sur la touche d'allumage de l'appareil ► || / ■ . Si l'appareil est en veille ou en lecture, appuyez sur la touche MODE pour aller au mode Voice.

Lorsque des fichiers au format wav se trouvent sur la mémoire flash, le titre numéro 001 et le nom du fichier (VXXX. wav) apparaîtront sur l'écran LCD. Sinon, la piste numéro 000 apparaîtra.

### POUR ETEINDRE

Tenir appuyée la touche ► || / ■ pendant deux secondes pour éteindre l'appareil. Noter que si l'appareil ne réagit pas pendant cinq secondes, il s'éteindra automatiquement.

### ECOUTER DES DOSSIERS STOCKES

Lorsque l'appareil n'est pas opérationnel, pressez la touche ► || / ■ pour commencer la fonction Playback.

### FONCTIONS PAUSE ET ARRET PENDANT LA LECTURE

Tenir appuyée la touche ► || / ■ pendant deux secondes pour arrêter le Playback.

Appuyer sur la touche ► || / ■ pour suspendre la fonction Playback.

Appuyer de nouveau sur la touche ► || / ■ pour restaurer la fonction Playback.

### AVANCE RAPIDE

Tenir appuyée la touche ►► ( FF ) pour déclencher une avance rapide pendant la lecture.

### RETOUR




Tenir appuyée la touche ◀◀ ( Rew ) pour déclencher un retour arrière rapide pendant la lecture.

### SELECTIONNER DES FICHIERS

Appuyer sur les touches ►► ( FF ) ou ◀◀ ( Rew ) et relâcher pendant 1.5 secondes pour sélectionner le prochain ou le précédent fichier musical dans la mémoire flash ou dans la carte mémoire.

### OP

Lorsque l'appareil n'est pas opérationnel (mode veille), appuyez sur la touche **OP** pour aller d'une séquence playback à une autre :

Symbole	Description
PAS DE SIGNE	Playback séquentiel
	Répétition de la chanson playback
 Tous	Répéter la lecture de toutes les chansons de la mémoire flash intégrée et de la carte mémoire
Démarche	Unique lecture arbitraire de toutes les chansons de la mémoire flash intégrée et de la carte mémoire
Démarche  Tous	Continue lecture arbitraire de toutes les chansons de la mémoire flash intégrée et de la carte mémoire

### A — B RACCOURCI

Une fois que l'appareil est en mode Playback, appuyez sur la touche **OP** pour déclencher la fonction A – B et activer le point de départ. Veuillez appuyer de nouveau pour activer le point final du raccourci A – B et commencer à jouer la sélection du contenu. Lorsque les contenus ont été sélectionnés, appuyez sur la touche OP pour annuler le raccourci A – B et restaurer le playback.

NOTE : Vous pouvez seulement opérez le raccourci sans le fichier musical.

### RECORD

Lorsque l'appareil est passé au mode vocal, appuyez sur la touche REC / EQ pour déclencher l'enregistrement. Appuyez de nouveau pour finir l'enregistrement.

## CLE DE VERROUILLAGE

Glissez sur la touche **Hold** pour verrouiller toutes les touches ci-dessus.

## COMMENT UTILISER LA FONCTION FM

### 1. DEFINITION CLE POUR LA FONCTION FM

No	Clé	Description
(1)	▶    / ■	1) Zapper parmi les chaînes 2) Sélectionner les chaînes choisies 3) Appuyez trois secondes pour allumer/éteindre l'appareil
(2)	MODE	Zapper entre la musique, le dictaphone et la radio FM
(3)	◀◀ REW	1) Tenir appuyer pendant deux secondes pour la station précédente 2) Appuyez et relâcher pour diminuer la fréquence jusqu'à 50khz
(4)	▶▶ FF	1) Tenir appuyer pendant deux secondes pour la prochaine station 2) Appuyez et relâcher pour diminuer la fréquence jusqu'à 50khz
(5)	REC / EQ	1) Enregistrer le timbre FM sous le mode FM
(6)	OP / A-B	1) Appuyez sur cette touche pour écouter la chaîne pré-sélectionnée
(7)	VOL +	Augmenter le volume
(8)	VOL -	Diminuer le volume
(9)	HOLD	Faire glisser la touche de verrouillage pour éviter un contact non intentionnel

### 2. COMMENT ECOUTER LA RADIO FM

Si vous voulez pouvoir utiliser la radio FM, vous devez juste appuyer sur la touche "MODE" pour mettre en marche le mode FM. Vous verrez alors le symbole FM apparaître.

#### 2.1 Sélectionner une chaîne

2.1.1 sélectionner une chaîne en appuyant sur >>(FF) ou <<(REW). Elle sera automatiquement reconnue.

2.1.2 appuyez sur la touche (OP/A-B), la chaîne sélectionnée (01/20) apparaîtra. Au total, 20 stations peuvent être enregistrées.

2.1.3 appuyez de nouveau sur la touche >>(FF) ou <<(REW) pour choisir la chaîne. E..G. (03/20). Appuyez alors sur >(play) pour enregistrer. La station sera enregistrée (03/20) et clignotera deux fois.

2.1.4 après la sélection des chaînes, vous pouvez choisir la station en appuyant sur >(play).

2.1.5 appuyez sur >>(FF) ou <<(REW) pour revenir au mode FM normal.

**Note : vous pouvez enregistrer 20 chaînes seulement.**

#### 2.2 Enregistrer la radio FM

2.2.1 Sélectionner une chaîne choisie

2.2.2 Appuyez sur la touche " REC" pour commencer à enregistrer la radio.

2.2.3 Appuyez de nouveau sur la touche "REC" pour arrêter l'enregistrement.

## INSTALLER LE LOGICIEL DU DRIVER

### ELEMENTS DU SYSTEME REQUIS AU MINIMUM

Windows 98SE / ME / 2000 / XP.

Pentium 200 MHz ou au-dessus.

Disk Drive 16MB d'espace disponible sur le disque dur (pour charger ou télécharger des fichiers à partir de l'appareil).

Système mémoire de 32MB

Port USB (A-Type).

#### NOTE :

Cette spécification est valable pour le logiciel de chargement du driver, utilisable seulement pour cet appareil. Une version PC supérieure est requise pour l'application du logiciel de création musicale.

### INSTALLER LE LOGICIEL DU DRIVER

1. Pour bien utiliser l'appareil, nous vous recommandons fortement d'exécuter la commande **set.up.exe** sur l'installation du CD sous **win98/ME/2000/XP**.

2. Si vous voulez utiliser la carte mémoire, assurez-vous qu'elle a été correctement insérée dans l'appareil.

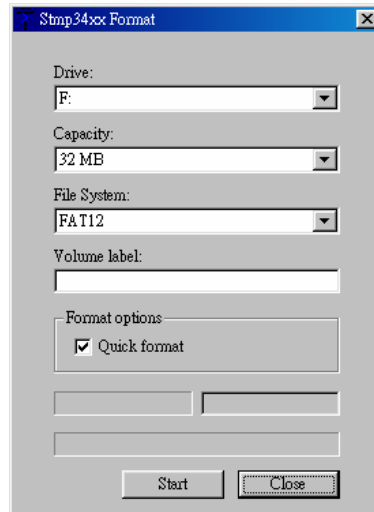
3. Mettre l'installation du CD dans le lecteur de CD-ROM et ouvrez le fichier "Setup.exe", qui est situé sous la direction : / **(SD type:Audio/Multiformat/SD;Flash)**. Lorsque la démarche est finie, suivre les instructions pour stocker le logiciel ou ignorer pour continuer l'installation.
4. Lorsque l'installation est finie, connectez le câble USB entre le port USB de l'appareil et le port USB de votre PC (ou portable). L'ordinateur détectera alors l'appareil comme étant un dispositif USB.
5. Cliquez sur l'icône My Computer de votre ordinateur, vous trouverez deux "lecteurs" amovibles dans la fenêtre My Computer.

## UTILISATION COMME POUR UN LECTEUR PC

### FORMATER LA MEMOIRE FLASH INTEGREE OU LA CARTE MEMOIRE POUR LA PREMIERE UTILISATION

Vous utilisez certainement cet appareil pour la première fois ou alors vous avez acheté une nouvelle carte mémoire ou même, votre précédente carte mémoire devient passée et vous devez la reformater. Avant de la formater, vous devez tout d'abord avoir installé le lecteur USB comme décrit dans le chapitre précédent.

1. La carte mémoire installée dans l'appareil, connectez l'appareil au port USB de votre PC ou portable grâce au câble USB fourni.
2. Cliquez sur Start → Programs → Digital Audio Player → Format Audio Player
3. Cliquez sur l'icône **My Computer**, vous trouverez deux nouveaux lecteurs amovibles tels que les lecteurs " E " et " F "
4. Cliquez droite sur l'icône du lecteur avec la souris et sélectionnez **Format** dans le menu proposé.
5. Choisissez l'objet à formater.



6. Ensuite, vous pouvez entrer un disque sous label pour identifier la carte. Cliquez sur **START** pour formater la carte.
7. Si la carte mémoire n'a pas été insérée dans la fente prévue, l'opération s'interrompera par un message d'erreur lorsque vous aurez ensuite cliqué sur le lecteur.

**NOTE** : Toutes les anciennes données de la carte mémoire ou de la mémoire flash intégrée seront perdues de façon permanente.

### CHERCHER DES FICHIERS SITUES SUR L'APPAREIL

L'appareil adopte le système de fichiers **FAT 12/ 16** sous Windows c'est pourquoi il est facile de copier des fichiers sur ou à partir de l'appareil, une fois que vous avez installé le logiciel du driver comme décrit dans la section précédente.

Pour copier des fichiers sur ou à partir de l'appareil en utilisant votre PC, vous avez besoin :

1. D'insérer la carte mémoire dans l'appareil ;
2. de connecter l'appareil au PC (ou portable) avec le câble USB fourni. Les deux nouveaux lecteurs amovibles tels que " E " et " F " apparaîtront dans la fenêtre **My Computer** ;
3. les fichiers MP3 / MP3PRO / WMA peuvent être copiés sur ou à partir de ce lecteur aussi bien que d'un autre type de lecteur de disques.

### MESSAGE PENDANT LA CONNEXION

Le message "PC LINK" apparaîtra dans la section d'information ID3 pour indiquer que l'appareil a été connecté à un port USB. Lorsque les données seront sur le point d'être transférées, le message "WRITING" ou "READING" apparaîtra dans la section d'information ID3. Ne pas déconnecter l'appareil du PC à ce moment-là.

**NOTES :**

- Les cartes mémoire fournies avec cet appareil peut être utilisées pour le stockage de fichiers au format autre que MP3 / WMA.
- Lorsqu'une carte mémoire ou une mémoire flash intégrée n'a pas de fichier MP3 / WMA stocké, appuyez sur la touche ► || / ■ n'aura aucun effet.
- Une débranchement anormal entre le PC et l'appareil peut stopper la transmission de données. Les données de la mémoire flash intégrée ou de la carte mémoire peuvent alors s'inscrire avec des erreurs. Vous avez besoin de les reformater l'une et l'autre pour continuer à les utiliser.
- Lorsque le transfert de fichiers a commencé, vous devez appuyer sur la touche Cancel sur la fenêtre de dialogue pour terminer le transfert. Parce que cela prend un certain temps au PC de charger les données, la boîte de dialogue peut disparaître de la fenêtre mais l'échange des données entre le disque dur et l'appareil continuera. Avant de déconnecter l'appareil du PC, vérifiez l'écran LCD de l'appareil pour voir si le processus est terminé (Taper : remplacer "READING " ou "WRITING" par "PC LINK").
- Lorsque l'appareil est connecté au PC (ou au portable) par le port USB, ne bougez pas la carte mémoire sans que l'appareil ait été déconnecté du port USB. Si ce n'est pas le cas, vous pouvez endommager les données.

**SPECIFICATIONS PRODUIT**

Sources d'alimentation	1.5 Volts, une batterie de taille AAA via une connection USB
LCD	Ecran STN LCD (32.4*13 mm, 78 X 8 points)
	MMC mémoire flash intégrée et extension / carte SD
	57 X 59 X 19 mm
	50g
Connection PC	USB V1.1
Fichier	FAT 12 (16 ~ 64MB) FAT 16 (128 ou au-delà)
Moyenne sonore	90dB
Ecouteurs O/P	50mW
Fréquence de réponse	20~20KHz